



THÉÂTRE
MAGOG

DEVIS TECHNIQUE

RENSEIGNEMENTS GÉNÉRAUX

Adresse	125 Rue Principale Ouest, Magog, QC J1X 2A7
Téléphone	819 201 0040
Email	info@theatremagog.com
Web	www.theatremagog.com

SALLE DE SPECTACLE

Capacité disposition cabaret	400 places (Parterre: 300 places - Balcon: 100 places)	
Largeur	46'	14,02 m
Longueur	55' 4"	16,87 m
Hauteur	19' 6"	5,9 m

BALCON (EN « U »)

Largeur	46'	14,02 m
Longueur	18' (moyenne)	5,49 m

SCÈNE

CADRE DE SCÈNE

Hauteur au plafond	14' 7"	4,45 m
Largeur	28' 6"	8,69 m
Hauteur du bord de scène	3' 11"	1,20 m

SCÈNE

Hauteur	15' 9"	4,80 m
Largeur	30' 11"	9,42 m
Profondeur à partir du centre	21' 11"	6,68 m
Profondeur à partir des cotés	15' 8"	4,78 m
Plancher	Contreplaqué russe noir	

HABILLAGE

3 paires de pendrillons (velours noir)

Rideau de fond (velours noir)

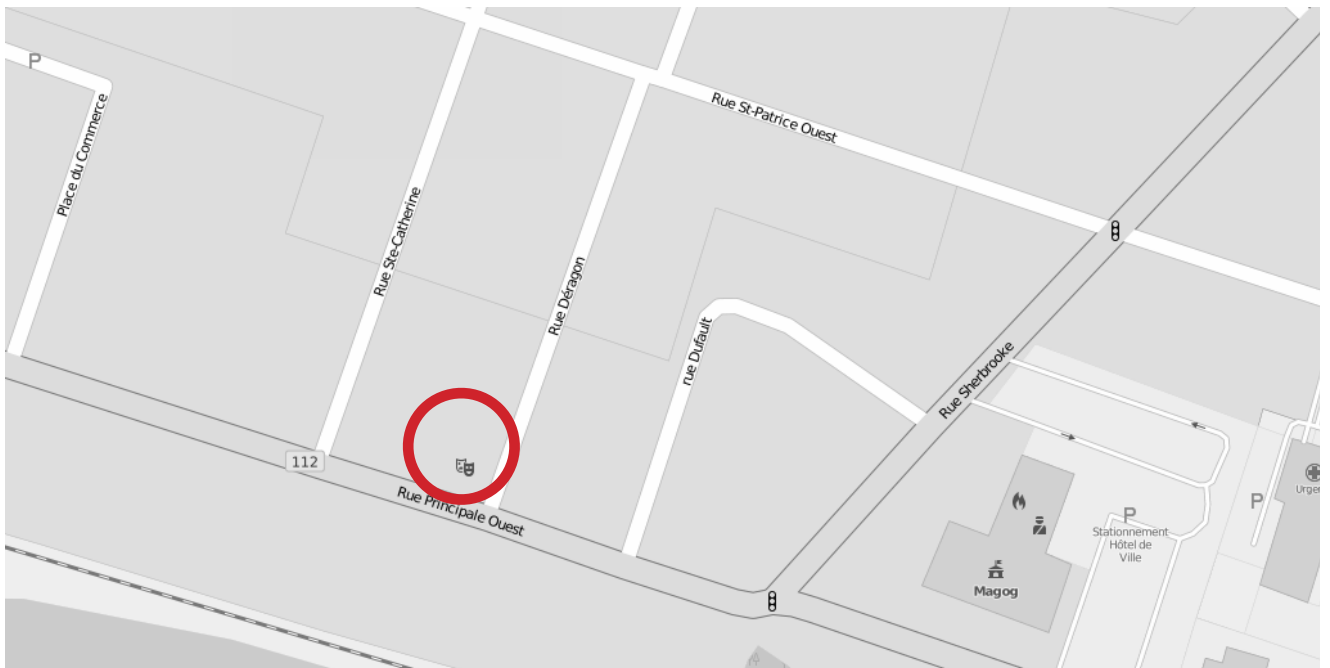
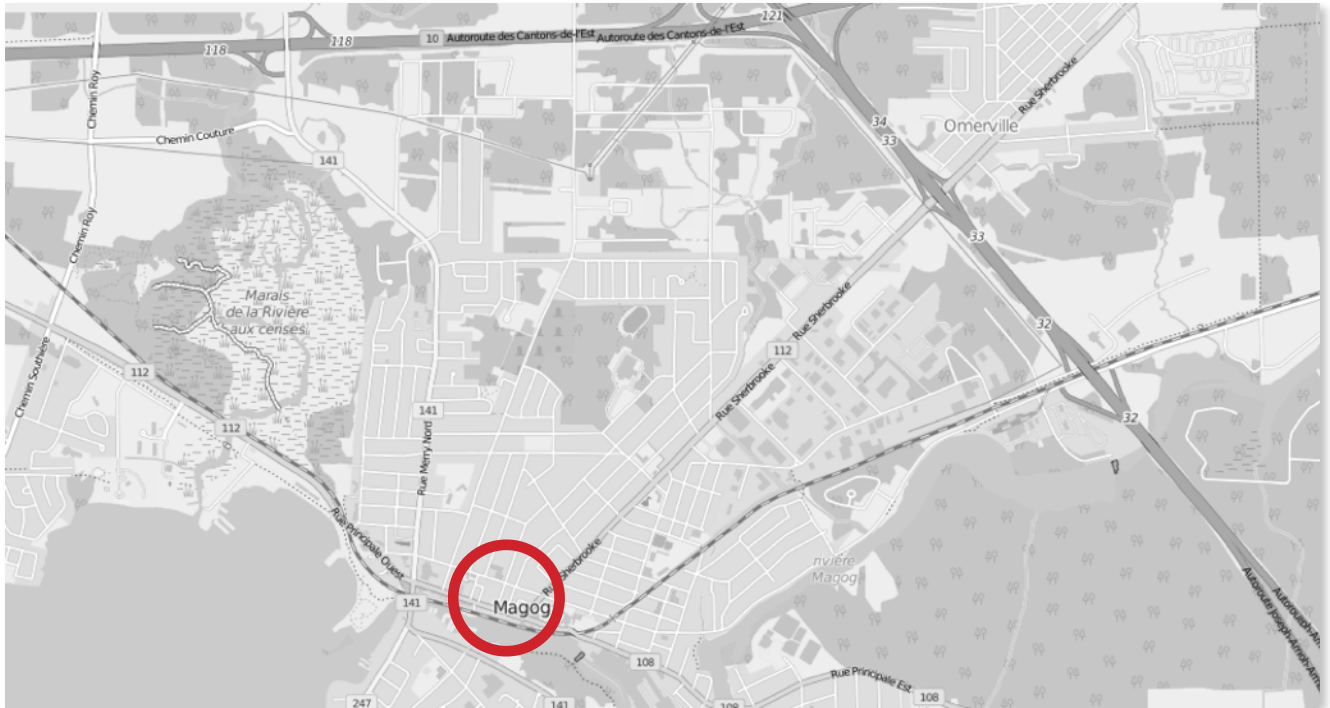
COULISSES

Coulisse Jardin	8' x 20'	2,44 m x 6,10 m
Coulisse Cour	9' x 16'	2,74 m x 4,88 m

LOGES

1 loge au sous-sol. (loges avec toilette et miroir)

ACCÈS AU THÉÂTRE



SONORISATION

RÉGIE ET SYSTÈME DE MONITEURS

Position de la régie: au centre de la salle à 25' (7,62 m) de la scène.

	Qt.	Description
Console	1	Console Yamaha CL5
Stagebox	1	Yamaha RIO3224-D
Amplificateurs	3	Yamaha PC9501N
Processeur	1	VTC DLMS 4080
Enceintes	2	EV X-Sub 2 x 18"
	4	EV Xi 1152-64
Moniteurs	4	EV 12"
	2	EV 15"

ACCESSOIRES

	Qt.	Description
Microphones	1	Audio Technica ATM350
	1	EV K2 + BPU2
	4	Sennheiser E604
	2	Sennheiser E609
	2	Sennheiser E914
	1	Sennheiser EW300 G3 + SK300 + ME3-EW
	1	Sennheiser EW500 G3 + Micro baton
	1	Shure Beta 52
	3	Shure SM57
	5	Shure SM58
Pieds de microphones	12	Grand pied ajustable
	2	Grand pied droit
	6	Petit pied
Divers	5	Pupitre
	2	Support iPad
Direct Injection Box	2	Digiflex DP (Mono)
	1	Digiflex DSP (Stereo)
	2	Radial J48
	2	Radial Pro D1
	2	Radial Pro D2

ECLAIRAGE

CONTRÔLE

Position de la régie: au fond de la salle.

Qt.	Description
1	Strand 200 - 48

PROJECTEURS

Qt.	Description
12	Par LED 9 x 18W - RGBWA+UV
8	Lekos 36 degrés - 575W

MACHINES À BROUILLARD

Qt.	Description
1	Antari HZ-350

RÉPARTITION DMX

4 univers DMX disponible

PLAQUE DE BRANCHEMENT DMX

- Colonne coté cour
- Colonne coté jardin
- Herse scène
- Herse salle
- Herse mezzanine
- Fond de scène
- Passerelle coté cour

ÉLECTRICITÉ

- 120-208 volts / 200 ampères / 3 phases (sur scène côté jardin)

PROJECTION

ÉCRANS FIXES

	Qt.	Description
Cotés	2	Elite Screens 100" - 16/9 - Motorisé
Centre	1	192" - 16/9 - Motorisé

PROJECTEURS FIXES

	Qt.	Description
Cotés	2	Optoma HD141X - 3000 Lumens
Centre	1	Hitachi CP-WU8461 - 6000 Lumens

SALLE DE CONFÉRENCE

Capacité	50 places	
Largeur	16'	4,88 m
Longueur	35' 9"	10,90 m
Hauteur	8' 3"	2,51 m

La salle est équipée d'un écran de projection de 100" 16/9 et d'un projecteur Epson 730 HD - 3000 Lumens